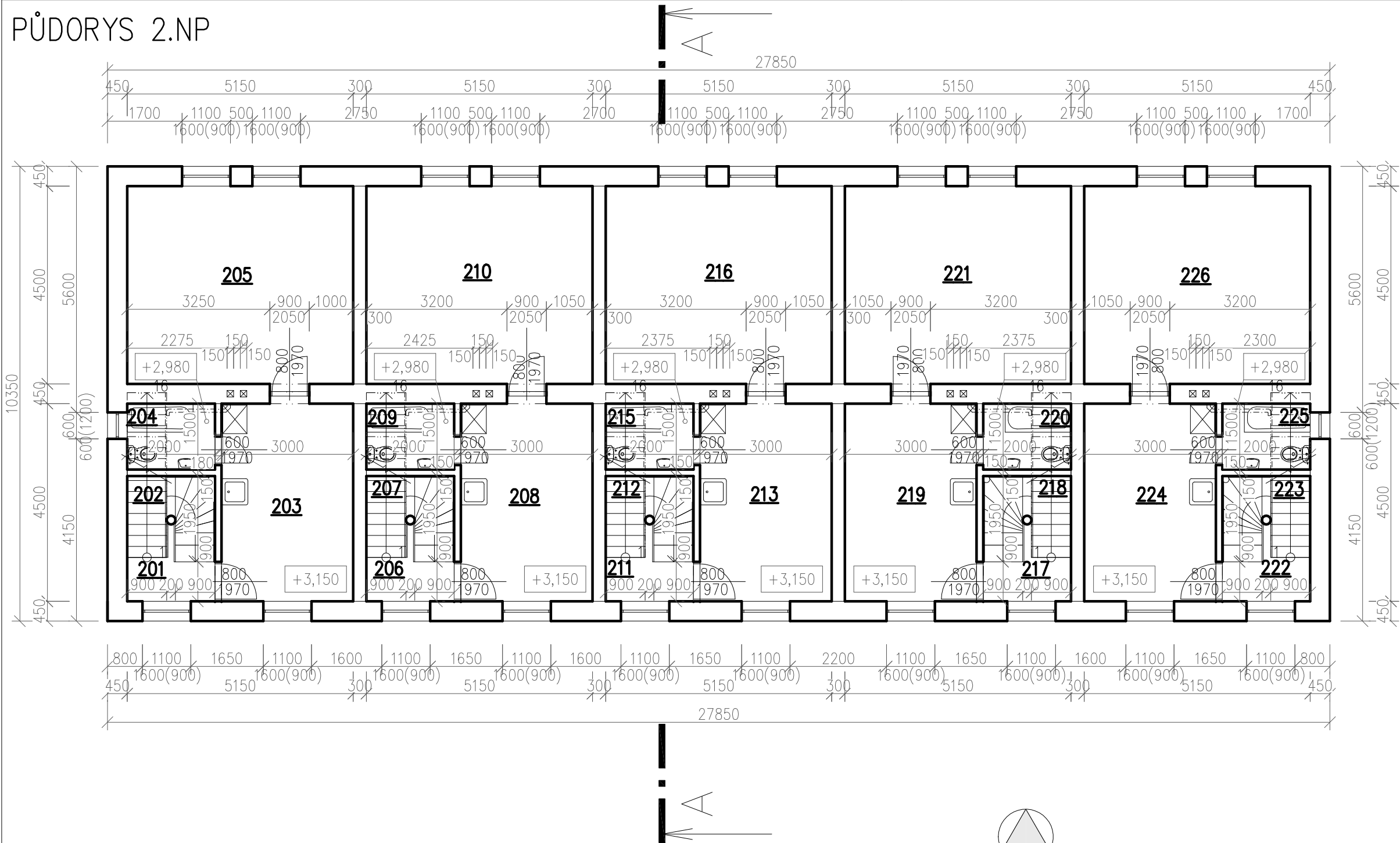


PŮDORYS 2.NP



Tabulka místností			
Číslo	Jméno	Podlaha	Plocha [m²]
201	CHODBA	PVC	2,03
202	PROSTOR SCHODIŠTĚ	OCELOVÉ STUPNĚ	3,74
203	KUCHYNĚ	PVC	13,74
204	KOUPELNA	KER. DLAŽBA	3,09
205	OBÝVACÍ POKOJ	PVC	23,33
206	CHODBA	PVC	2,03
207	PROSTOR SCHODIŠTĚ	OCELOVÉ STUPNĚ	3,74
208	KUCHYNĚ	PVC	13,74
209	KOUPELNA	KER. DLAŽBA	3,09
210	OBÝVACÍ POKOJ	PVC	23,33
211	CHODBA	PVC	2,03
212	PROSTOR SCHODIŠTĚ	OCELOVÉ STUPNĚ	3,74
213	KUCHYNĚ	PVC	13,74
215	KOUPELNA	KER. DLAŽBA	3,09
216	OBÝVACÍ POKOJ	PVC	23,33
217	CHODBA	PVC	2,03
218	PROSTOR SCHODIŠTĚ	OCELOVÉ STUPNĚ	3,74
219	KUCHYNĚ	PVC	13,74
220	KOUPELNA	KER. DLAŽBA	3,09
221	OBÝVACÍ POKOJ	PVC	23,33
222	CHODBA	PVC	2,03
223	PROSTOR SCHODIŠTĚ	OCELOVÉ STUPNĚ	3,74
224	KUCHYNĚ	PVC	13,74
225	KOUPELNA	KER. DLAŽBA	3,09
226	OBÝVACÍ POKOJ	PVC	23,33

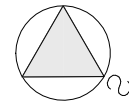
Celková plocha [m²]: 229,65

LEGENDA MATERIÁLŮ

STÁVAJÍCÍ CIHELNÉ ZDIVO

LEGENDA MATERIÁLŮ

V MÍSTNOSTECH KOUPELEN PROVEDEN NA STĚNÁCH KERAMICKÝ OBKLAD



ZODP. PROJEKTANT	DRŽITEL PRÁV	KRESLIL
ING. KAREL KORBÍEL	ING. KAREL KORBÍEL	ING. MARTINA BIALKOVÁ

Ing. Karel Korbíel  
Tylova 882, Bohumín 735 81  
IČ: 020 90 163

STAVBA:  
ODSTRANĚNÍ STAVBY Č.P. 270 NA ULICI P. CINGRA, BOHUMÍN

OBJEKT:  
-

STAVEBNÍK:  
MĚSTO BOHUMÍN,  
MASARYKOVA 158, NOVÝ BOHUMÍN, 735 81 BOHUMÍN

NÁZEV VÝKRESU:

PŮDORYS 2.NP

Č. DOKUMENTU	
ZAKÁZKA	15Zak00041
ZMĚNA	A
DATUM	11/2015
ČÁST PD	D.b
VÝKRES Č.	02
FORMÁT	A3
STUPEŇ	BP
MĚŘÍTKO	1 : 100